

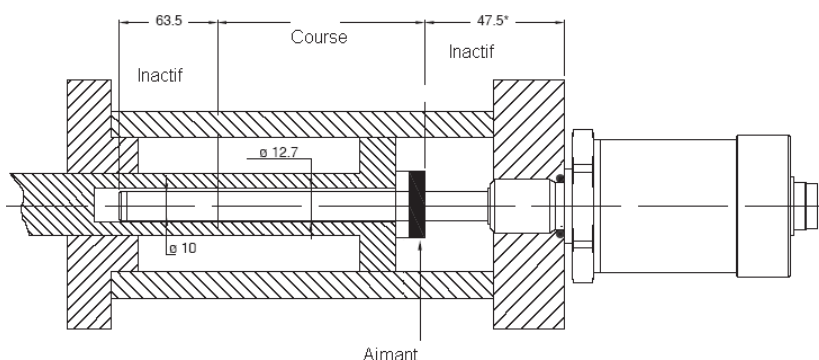
HMA

CAPTEUR MAGNETOSTRICTIF

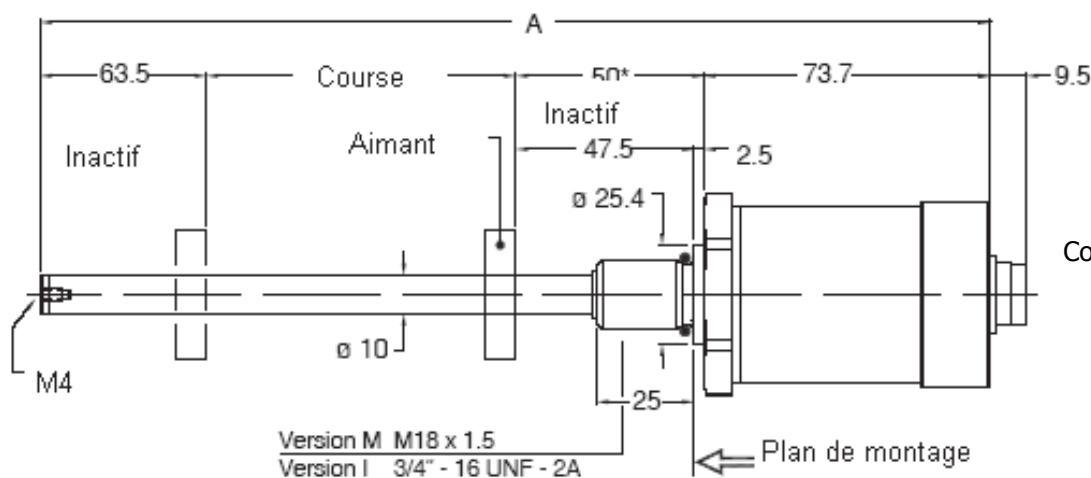
Le capteur magnétostrictif HMS permet la mesure absolue de la position du curseur magnétique. La technologie sans contact employée garantit une longue durée de vie et une bonne résistance aux chocs et vibrations, tandis que l'étanchéité IP67 permet une utilisation dans les environnements sales.



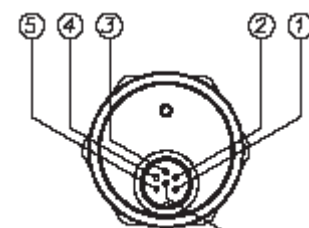
Exemple de montage



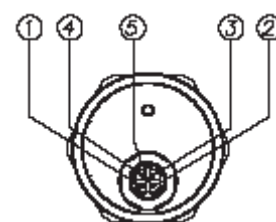
- Course de 100 à 4000 mm
- IP67
- Mesure absolue, sortie analogique



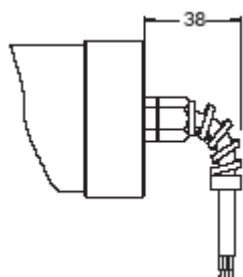
Conn. 5 points M12



Conn. 6 points M16



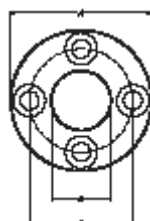
Câble de sortie



7 x 0,25², longueur 1 m



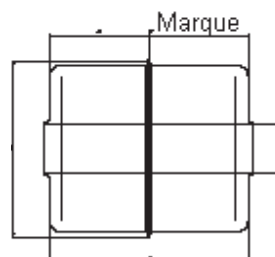
Aimant P22



Diam int 13,5 mm
Diam ext 32,8 mm
4 trous 4,1 mm
entraxe 23,9 mm
épaisseur 7 mm

Accessoires

Aimant PS42



Diam int 12 mm
Diam ext 42 mm
Largeur 52,4 mm
Inox AISI316



MEGATRON S.A.R.L
ZI de Noyer – BP 1
74200 ALLINGES
<http://imprimantes.megatron.fr>

Tél : +33 (0)4 50 70 54 54
Fax : +33 (0)4 50 70 56 56
Email : info@megatron.fr

Spécifications électriques	
Course (mm)	100, 200, 300, 500, 750, 1000, 1500, 2000, 2250, 2500, 2750, 3000, 3250, 3500, 3750, 4000
Linéarité (%)	< ± 0,02 (< ± 0,03 pour courses < 100 mm)
Alimentation (VDC)	24 ± 20 %
Consommation (mA)	100
Isolation (VDC)	500. (option isolation galvanique : 500)
Signal de sortie	0 – 10 V et 10 V – 0 combinés 4 - 20 mA et 20 – 4 mA combinés 0 – 20 mA et 20 mA – 0 combinés
Résolution	< 0,1 mV / < 0,2 µA
Résistance de charge (Ohms)	5 k
Hystérésis (mm)	< 0,01
Coef de température (ppm/K)	100
Protection polarité / surtension	oui
Echantillonnage (ms)	< 1
Spécifications mécaniques	
Effort de manoeuvre (N)	< 1
Vitesse max (m/s)	< 10
Accélération max (m/s ²)	< 100
Spécifications environnementales	
Température de service (°C)	- 40 ... + 70
Température de stockage (°C)	- 40 ... + 100
Humidité	0 ... 90 % (sans condensation)
Indice de protection	IP 67
Chocs	100 g / 11 ms (IEC68T2-27)
Vibrations	12 g / 10 ... 2000 Hz (IEC68T2-6)

Câblage / connectique				Versions / sortie		
Couleur	6 pts	5 pts	Fonction	Type	Alim.	Sortie
Gris	1	1	0 ... 10 V / 0-4 ... 20 mA	2410	24 V	0 ... 10 V / 10 ... 0 V
Rose	2	2	GND (1)	2420	24 V	0 ... 20 mA / 20 ... 0 mA
Jaune	3	3	10 ... 0 V / 20 ... 4-0 mA	2442	24 V	4 ... 20 mA / 20 ... 4 mA
Vert	4	2	GND (3)			
Marron	5	5	+ 24 VDC			
Blanc	6	4	GND			
Bleu			N.C			
Attention : masse VDC non connectée à la masse mécanique				Connecteurs non inclus.		

Options / accessoires	
Connecteur 6 points M16 droit (type SWG61) n° 118645	Aimant P22 n°118647
Connecteur 6 points M16 coudé (SWW61) n° 118646	
Connecteur 5 points M12 droit (SGG) n° 125482	Flotteur PS42 n°125484
Connecteur 5 points M12 coudé (SGW n°125483	

Code Commande						
	Analog.	Course	Connex.	Sortie	Fix.	M = M18x1,5 I = 3/4" - 16 UNF
HMA	A	750	S6	2410	M	S6 = Connecteur M16 K = câble

