

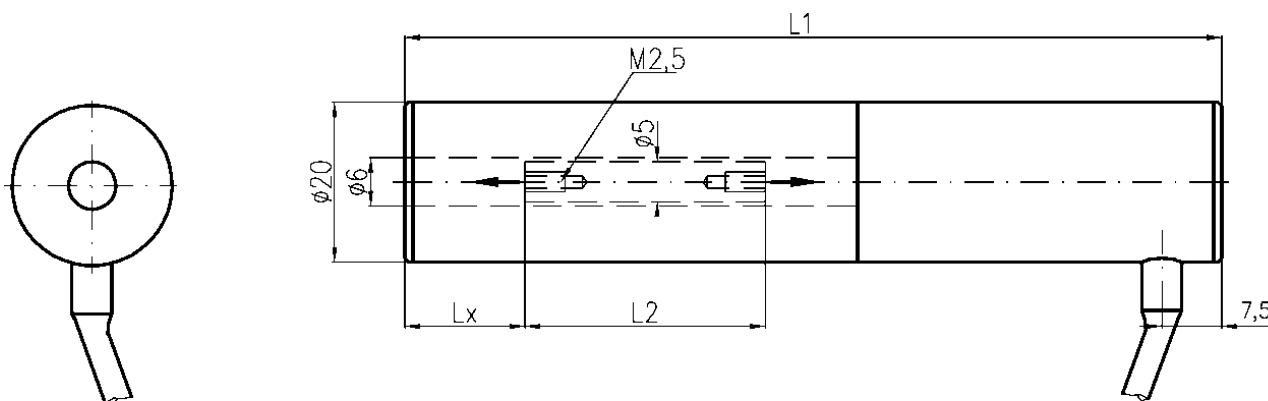
MDCL**CAPTEUR INDUCTIF
AVEC ELECTRONIQUE
INTEGREE**

Les capteurs de la série MDCL sont disponibles en 7 courses allant de 2 à 200 mm.
L'électronique de conditionnement intégrée délivre un signal analogique en tension ou courant sous une alimentation de $\pm 15V$ ou $+24V$, proportionnellement à la position du noyau mobile dans le corps du capteur.
Une tige filetée M2.5 se fixant sur le noyau est disponible en accessoire.

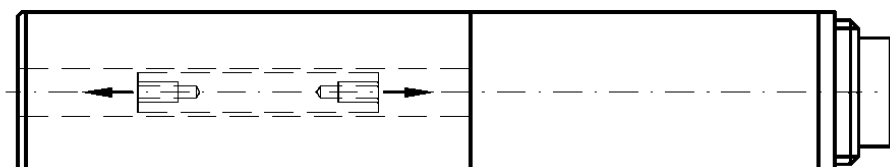


- Course 2 à 200 mm
- Corps robuste en acier
- Etanchéité IP65, opt; IP67

Finition K avec câble 1 m



Finition S avec connecteur



Cotes en mm							
	MDCL2	MDCL5	MDCL10	MDCL20	MDCL50	MDCL100	MDCL200
Course	± 1	± 2.5	± 5	± 10	± 25	± 50	± 100
L1 (+ 0.5 mm)	76	87	101	140	185	327	497
L2	17	23	30	62	80	130	230
Lx (± 1.5 mm)	9	11.5	15	18	32	81	116
Point zéro							

Spec électriques	MDCL2	MDCL5	MDCL10	MDCL20	MDCL50	MDCL100	MDCL200
Course (mm)	± 1	± 2.5	± 5	± 10	± 25	± 50	± 100
Linéarité (%)	< ± 0.5 (< ± 0.25 opt)					< ± 1	
Tension d'alimentation (V)	± 15 (± 5%) / 24 (± 5%)						
Courant d'alimentation (mA)	± 40/50 (± 60/70 en charge)						
Signal de sortie	± 5V / 0-5V / 0-10V / 0..20mA / 4..20mA						
Résistance de charge	> 100 kohms (tension) / < 250 ohms (courant)						
Ondulation (mveff)	< 20						
Réponse (-3dB) (Hz)	100						
Hystérésis (% FS)	< 0.01						
Coef de température (%FS / °C)	0.05						
Spéc mécaniques							
Matériau boîtier	Acier nickelé						
Noyau	Mu métal						
Masse du noyau (g)	2	3.2	4.5	10	13	22	39
Masse avec câble /connecteur (g)	110/65	125/100	150/125	215/190	280/255	480/455	710/685
Spéc environnementales.							
Temp de service (°C)	0..+60						
Temp de stockage (°C)	-30..+80						
Etanchéité	IP65/OPT IP67 (sauf sorties KD et connecteurs)						
Chocs	100 g / 2 ms						
Vibrations	10 g / 2 Hz ... 2 kHz						

Sortie connecteur			Sortie câble		
Pin	± 15 V	24 V	Couleur	± 15 V	24 V
1	-15V	Masse ou NC	jaune	-15V	Masse ou NC
2	+15V	+ 24 V	marron	+15V	+ 24 V
3	Masse signal	Masse signal	blanc	Masse signal	Masse signal
4	Sortie	Sortie	vert	Sortie	Sortie
5	Masse alim	Masse alim	gris	Masse alim	Masse alim
Blindage	Blindage	Blindage	Blindage	Blindage	Blindage

- longueur std 1m, autre sur demande
- linéarité améliorée < 0.25 % sauf MDCL100 et 200
- sortie câble et trou de passage (KD)
- connecteur 5 pôles IP67 droit type SKG
- connecteur 5 pôles IP67 coudé type SKW
- tige sur noyau (50, 80, 150, 250 mm)
- accessoires : brides

Le marquage du noyau doit se trouver côté câble / connecteur afin de respecter le calibrage.

Code commande		
Code	Alimentation	Sortie
1505	± 15 V	0 – 5 V
1510	± 15 V	0 – 10 V
1555	± 15 V	± 5 V
1520	± 15 V	0 – 20mA
1542	± 15 V	4 – 20mA
2405	24 V	0-5 V
2410	24 V	0 – 10 V
2455	24 V	± 5 V
2420	24 V	0 – 20 mA
2442	24 V	4 – 20 mA

Options	Accessoires
Câblage 1 m Connecteur 5 points binder Meilleure linéarité (<0.25%, sauf MACL100/200)	Tige d'actionnement du noyau (50,80,1510,250) Brides de montage Connecteur droit 5 points type SKG Connecteur coudé 5 points type SKW

Code commande				
Série	Course	Connectique	Electronique	Tol Linéarité
MDCL	50	K S = connecteur K = câble KD = câble / trou de passage	1505	
Série MDCL, course ± 25 mm, sortie câble alim ± 15V, sortie 0-5V, linéarité 0.5%				

