

# MDCT

## CAPTEUR INDUCTIF RECTILIGNE

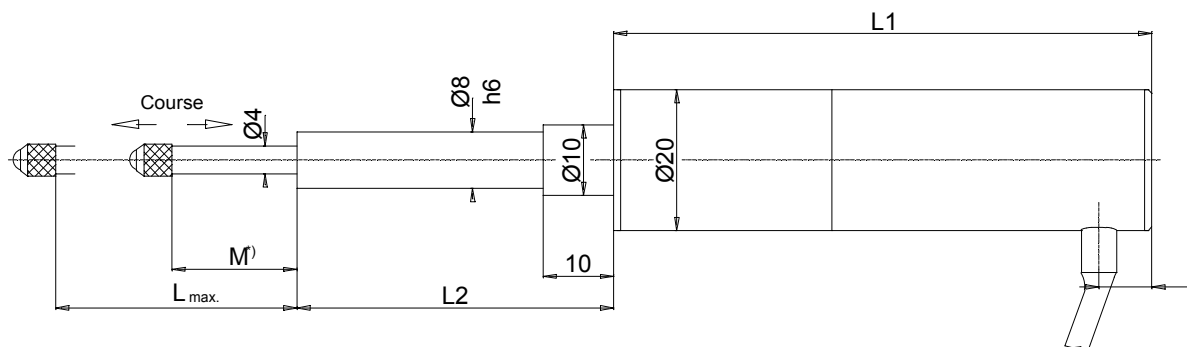
Les capteurs inductifs de la série MDCT sont disponibles en 4 courses différentes (de 2mm à 50 mm) et intègrent l'électronique de traitement du signal. Ils sont alimentés en  $\pm 15V$  ou 24 V et proposent les interfaces de sortie les plus courantes (0.20mA,  $\pm 10V$ ).



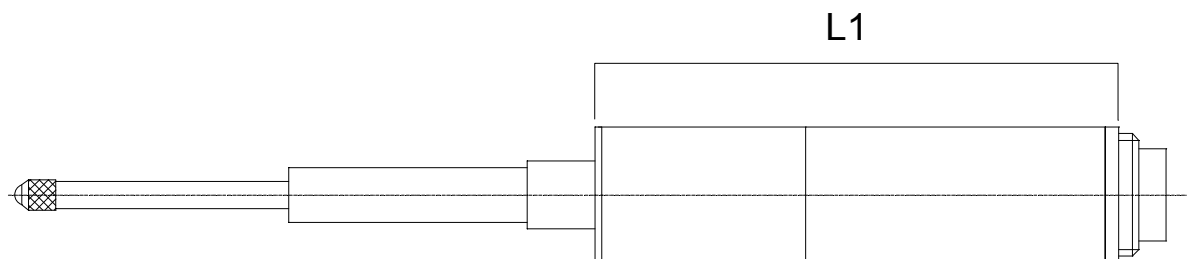
COTES en mm					
Modèle	MDCT2	MDCT5	MDCT10	MDCT20	MDCT50
Course	$\pm 1$	$\pm 2.5$	$\pm 5$	$\pm 10$	$\pm 25$
L1	76	87	101	140	185
L2	45	45	45	45	83
L max ( $\pm 1$ mm)	30.5	30.5	30.5	30.5	69.5
Lx ( $\pm 1.5$ mm)	26	23.5	20	16.5	40
Point zéro					

- Course de 2 à 50 mm
- IP65, IP67 optionnel
- Conditionneur intégré

### CONNEXION -K- PAR CABLE 1 m (standard)



### CONNEXION -S- par connecteur



Spéc. électriques	MDCT2	MDCT5	MDCT10	MDCT20	MDCT50
Course ( $\pm 0.5$ mm)	$\pm 1$	$\pm 2.5$	$\pm 5$	$\pm 10$	$\pm 25$
Linéarité indép. (%)	< $\pm 0.5$ (< 0.25 opt)				
Tension d'alimentation (V DC)	$\pm 15 / 24$ ( $\pm 5\%$ )				
Courant d'alimentation (mA)	$\pm 40 / 50$				
Signaux de sortie	$\pm 5$ V / 0-5 V / 0-10 V / 0-20 mA / 4-20 mA				
Résistance de charge	> 100 k $\Omega$ en tension, < 250 $\Omega$ en courant				
Hystérésis (%)	< 0.01				
Coefficient de température (%/°C)	0.05				
Spéc. mécaniques					
Masse (g) câble/connecteur	130/110	145/130	165/145	215/195	285/265
Matériau magnétique	mumétal				
	Acier nickelé				
Spéc. environnementales					
Température de service (°C)	0 ... +60				
Temp. de stockage (°C)	-30 ... +80				
Chocs	100 G / 2 ms				
Vibrations	10 G / 2 Hz .. 2kHz				
Étanchéité	IP65 / IP67 opt (sauf version KD)				

Sortie connecteur			Sortie câble		
Pin	Alim $\pm 15$ V	Alim 24 V	Couleur	Alim $\pm 15$ V	Alim 24 V
1	-15 V	Masse alim	Jaune	-15 V	N.C.
2	+15 V	+24 V	Brun	+15 V	+24 V
3	Masse signal	Masse signal	Blanc	Masse signal	Masse signal
4	Sortie	Sortie	Vert	Sortie	Sortie
5	Masse alim	Masse alim	Gris	Masse alim	Masse alim
masse	Ecran	Ecran	Ecran	Ecran	Ecran

Options	Signaux de sortie		
Câble spécial (standard = 1 m) Connecteur 5 points (opt -S) Meilleure linéarité (< 0.25 %) Trou débouchant permettant un accès arrière du noyau (KD) Connecteur 5 points droit type SKG IP67 Connecteur 5 points coudé type SKW IP67 Pointes de touche spéciales Flasque, brides  Note : 0 = tige sortie, +10V (20mA ...) = tige rentrée	Réf.	Alimentation	Sortie
	1505	$\pm 15$ V	0 – 5 V
	1510	$\pm 15$ V	0 – 10 V
	1555	$\pm 15$ V	$\pm 5$ V
	1520	$\pm 15$ V	0 – 20 mA
	1542	$\pm 15$ V	4 – 20 mA
	2405	24 V	0 – 5 V
	2410	24 V	0 – 10 V
	2455	24 V	$\pm 5$ V
	2420	24 V	0 – 20 mA
2442	24 V	4 – 20 mA	

Exemple de code commande				
MODELE	Course	Connexion	Sortie	Tolérance de linéarité
MDCT	5	<b>S</b> <b>S=Connecteur</b> <b>K=câble</b> <b>KD=trou débouchant avec câble</b>	2410	<b>0.5%</b> <b>0.25%</b>