

# MCB-341

## EXTENSION BOUCLE DE COURANT POUR JOYSTICK

L'interface MCB-341 permet d'ajouter à un joystick potentiométrique ou effet Hall une sortie 0/4-20mA pour boucle de courant.

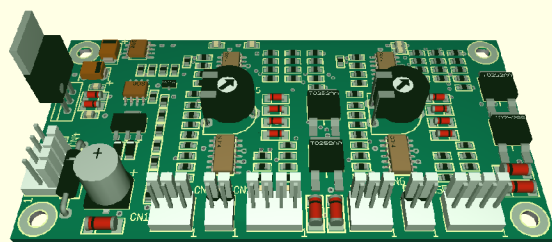
Il est décliné en 2 fonctions de sortie et 2 amplitudes de courant (0-20 ou 4-20 mA), selon le code commande déterminé.

### Sortie symétrique (fig 1 et 2)

En position neutre du manche, la sortie vaut 0 ou 4 mA. Lorsqu'on le pousse dans un sens, la sortie évolue vers 20 mA. Lorsqu'on tire le manche, la sortie évolue aussi vers 20 mA. La détection de sens est réalisée par 2 sorties transistors NPN pouvant commander un relais par exemple.

### Sortie asymétrique (fig 3 et 4)

Lorsqu'on pousse le manche, la sortie monte vers 20 mA. Lorsqu'on le tire, la sortie descend vers 0 ou 4 mA. Au repos la sortie vaut donc 10 ou 12 mA. Dans le cas d'une pédale au repos la sortie vaut 0 ou 4 mA. Pas de sorties de détection de sens.

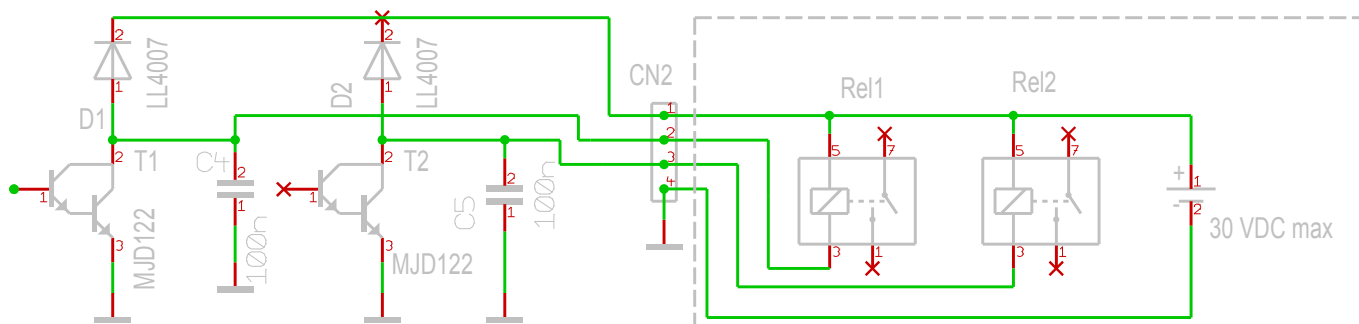


- Alimentation 10 à 30 VDC
- Sorties 0-20 ou 4-20 mA
- 2 axes avec détection de sens.

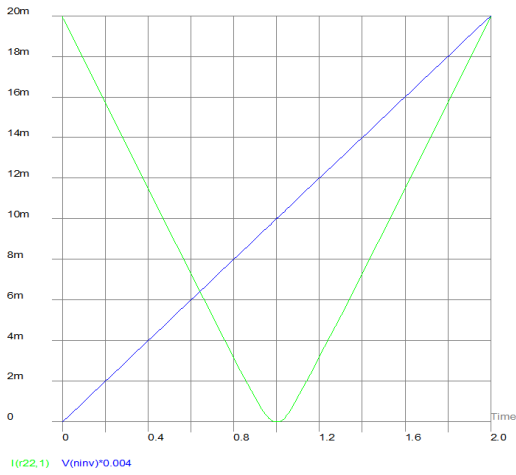
La sensibilité de la sortie autour de la position repos du manche est réduite (plage neutre) afin d'augmenter la résistance aux vibrations.

L'amplitude du courant de sortie peut être réglé au moyen des 2 potentiomètres ajustables R15 et R82. La sensibilité d'entrée est déterminée grâce au code commande selon le joystick connecté (voir tableau).

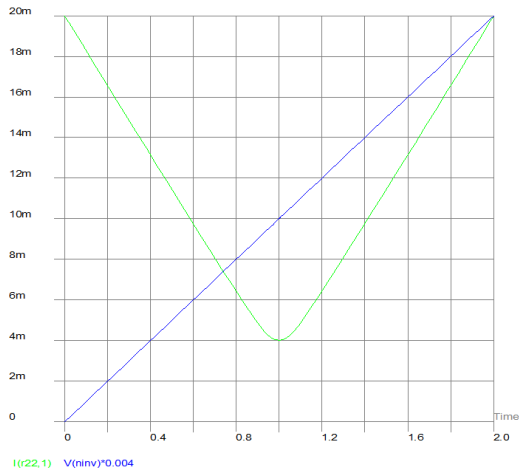
Connecteur (pas 2,54 mm )	Fonction	Brochage
CN1, CN7	Entrées axe X, Y	1 : alim +5V du joystick ou pot. 2 : entrée ou curseur pot. 3 : masse ou potentiomètre.
CN3, CN6	Sorties courant axe X, Y	1 : sortie 0/4 - 20 mA (charge 220 Ω max) 2 : masse
CN2, CN5	Détection de sens axe X, Y (coupure 30VDC / 0,5A)	1 : alimentation des relais 2 : sens X+ Y+ 3 : sens X- Y- 4 : masse
CN4	Alimentation	1,4 : alimentation +9 à 30VDC - 0,1 A 2,3 : masse



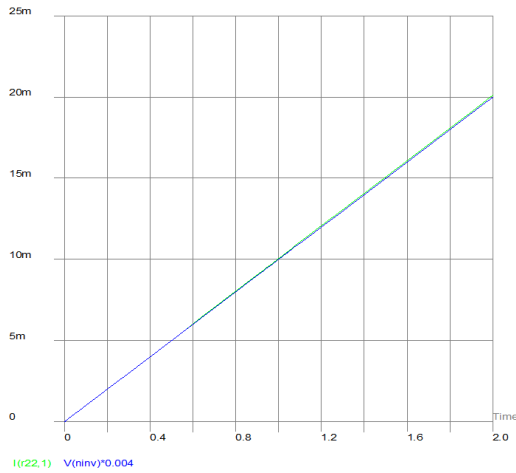
Sortie CN2/5 et exemple de branchement



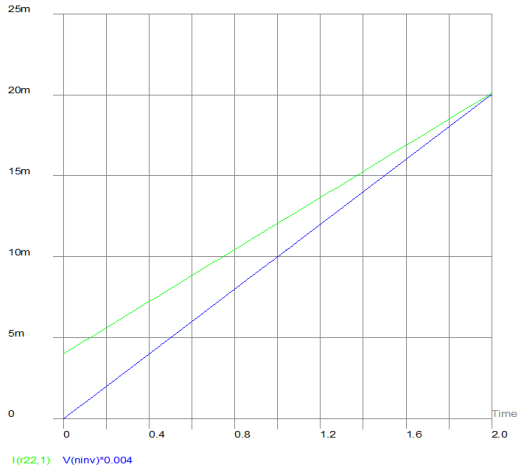
Sortie symétrique 0-20 mA (fonction 1, fig.1)



Sortie symétrique 4-20 mA (fonct 2, fig.2)

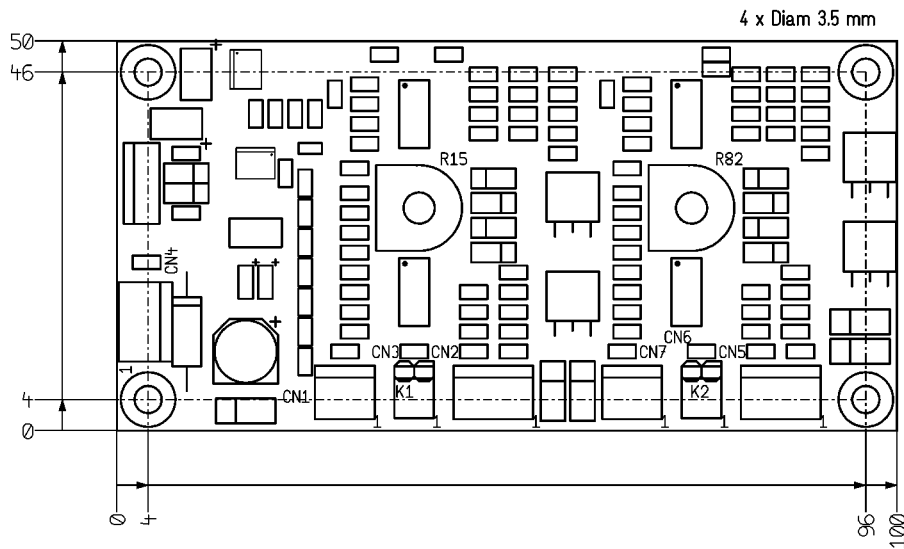


Sortie asymétrique 0-20 mA (fonct 3, fig.3)



Sortie asymétrique 4-20 mA (fonct 4, fig.4)

En bleu : tension d'entrée, en vert courant de sortie



**Code commande**

MCB-341	-X	-X
	1 = symétrique 0-20 mA 2 = symétrique 4-20 mA 3 = asymétrique 0-20 mA 4 = asymétrique 4-20 mA	2 = entrée 0-5V

sf\_mcb-341\_1003\_f02 - Document & produit soumis à modifications sans préavis.



MEGATRON S.A.R.L  
451, route des Blaves  
74200 ALLINGES  
<http://imprimantes.megatron.fr>

Tél : +33 (0)4 50 70 54 54  
Fax : +33 (0)4 50 70 56 56  
Email : info@megatron.fr