

# ENSEMBLES AVEC MOTEUR SÉRIE 15 : 1.5, 2, 6 ou 12 VDC ENCOMBREMENT RÉDUIT

## MODELES 275 Ensemble motorisé avec fixation sur panneau



### □ MICROMOTEUR ADAPTABLE COURANT CONTINU SÉRIE 15 Caractéristiques micro moteurs réversibles

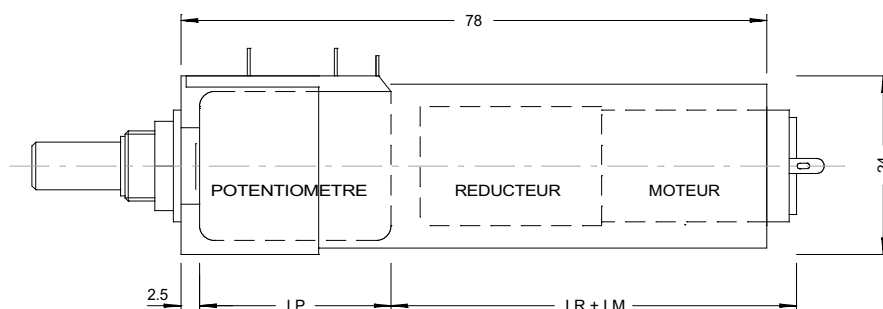
Type	Tension mini. démarrage (mV)	Tension Nominale (V)	Vitesse de rotation à vide (tr/min)	Courant à vide (mA)	Puissance Utile (mW)	Résistance du moteur ( $\Omega$ )	Longueur LM (mm)
15010	70	2	16300	18	240	4	17
15015	30	1.5	16600	32	400	1.3	17
15040	300	12	20600	6,00	300	109	17
15055	200	6	19100	8	260	32	17
15255	300	12	14730	8	660	52	25
15257	150	6	10700	8.5	430	20	25

### □ BOUTONS COMPTE-TOURS ADAPTABLES Séries IMT, NKK, DAT voir caractéristiques pages 14 et 15



### □ POTENTIOMÈTRES ADAPTABLES POUR MODÈLE 275 Modèles pouvant être livrés avec axe traversant (RA)

Potentiomètres multi-tours	AL 2410	AC 10
Valeurs ohmiques ( $\Omega$ )	1k-100k	20 $\Omega$ -200k
Nombre de tours	10	10
Durée de vie (rev.)	5. 10 <sup>6</sup>	2. 10 <sup>6</sup>
Détails techniques page	14	14
Longueur LP (mm)	25.5	25.5
Technologie	Piste Hybride	Bobinée



# ENSEMBLES AVEC MOTEUR SÉRIE 15 : 1.5, 2, 6 ou 12 VDC ENCOMBREMENT RÉDUIT

## MODELE 350 Ensemble motorisé avec fixation par socle



## MODELE 375 Ensemble motorisé avec fixation sur panneau



### □ RÉDUCTEUR SÉRIE 16

#### Caractéristiques et temps de rotation par tour de potentiomètre

TYPE	Rapport de réduction	Sens de rotation	Rendement %	Jeu maximal	Temps de rotation par tour avec Moteur				Encombrement sans moteur LR mm
					15040	15055	15255	15010	
16041	1: 41		73		0"13	0"14	0"18	0"15	39
16076	1: 76		66		0"24	0"26	0"34	0"28	41
16141	1: 141	R	66		0"45	0"50	0"63	0"52	41
16262	1: 262	E	59		0"85	0"92	1"18	0"96	43
16485	1: 485	V	59		1"60	1"70	2"10	1"80	43
16900	1: 900	E	53		3"00	3"15	4"13	3"30	45
16167	1:1670	R	53		5"50	5"80	7"60	6"20	45
16312	1:3120	S	48	3°	10"00	10"90	14"30	11"50	47
16575	1:5750	I	48		18"00	20"00	26"00	21"50	47
16106	1:10600	B	43		34"50	37"50	50"00	40"00	49
16198	1:19800	L	43		1'03"00	1'10"00	1'30"00	1'12"00	49
16370	1:37000	E	39		2'00"00	2'10"00	2'48"00	2'16"00	51
16682	1:68200		39		3'42"00	4'00"00	5'12"00	4'18"00	51
16128	1:128000		35		7'09"00	7'42"00	10'00"00	7'48"00	53
16235	1:235000		35		13'00"00	13'42"00	16'48"00	16'36"00	53

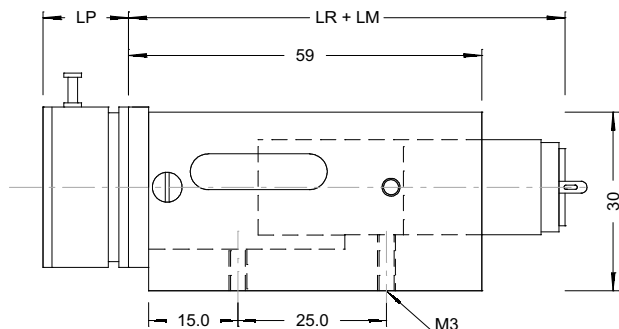
L'encombrement de la motorisation est la somme des longueurs LR et LM.  
L'encombrement total (sans le potentiomètre) est la longueur la plus grande entre celle du corps et celle de la motorisation.

### □ POTENTIOMÈTRES ADAPTABLES POUR MODÈLES 350 & 375

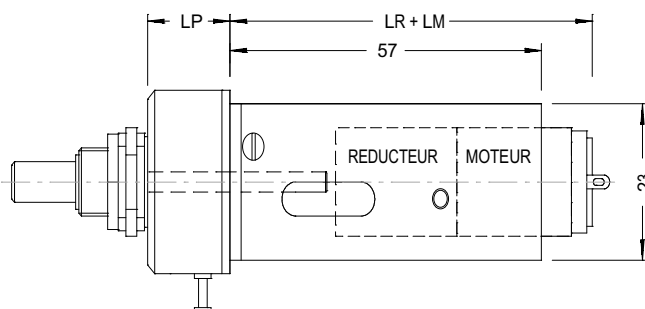
#### Modèles pouvant être livrés avec axe traversant (RA)

Potentiomètres mono-tours et multi-tours	P11 P11-I P11-P	P15 P15-I P15-P	MCP-22 MCP-30	2110	AL-2510	AC 10 <sup>(1)</sup>	AL 2410 <sup>(1)</sup>	Autres
Valeurs ohmiques (Ω)	10Ω-50k	10Ω-75k	1k-50k	100Ω-150k	20Ω-100k	20Ω-200k	1k-100k	
Nombre de tours	1	1	1	10	10	10	10	Nous consulter
Durée de vie (rev.)	5. 10 <sup>5</sup> / 5. 10 <sup>5</sup> / 3.10 <sup>6</sup>		20. 10 <sup>6</sup>	3. 10 <sup>6</sup>	2. 10 <sup>6</sup>	2. 10 <sup>6</sup>	5. 10 <sup>6</sup>	
Détails techniques page	12	12	13	15	15	14	14	
Longueur LP (mm)	15,5 / 14 / 14	16 / 14,5 / 14,5	15	32	37,5	25,5	25,5	
Technologie	Bobinée		Piste Plastique		Bobinée		Piste Hybride	

<sup>(1)</sup> A utiliser uniquement avec modèles 350



ENCOMBREMENT MODELE 350



ENCOMBREMENT MODELE 375