

ENSEMBLES AVEC MOTEUR SÉRIE 22 : 3, 6, 12, 24 ou 30 VDC COUPLE ÉLEVÉ

MODELES 630 Ensemble motorisé avec fixation sur socle



MODELES 655 Ensemble motorisé avec fixation sur panneau



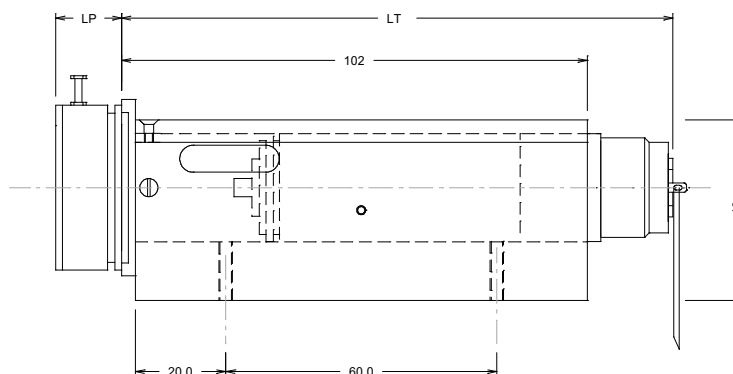
□ MICROMOTEUR ADAPTABLE COURANT CONTINU SÉRIE 22 Caractéristiques micro moteurs réversibles

Type	Tension mini. démarrage (mV)	Tension Nominale (V)	Vitesse de rotation à vide (tr/min)	Courant à vide (mA)	Puissance Utile (mW)	Résistance du moteur (Ω)
22415	100	3	7000	41	750	3
22417	150	6	9200	6	3100	2.92
22409	200	12	7600	10	1530	23
22407	240	24	9670	8	2610	54
22455	300	30	10250	4	1920	103

□ POTENTIOMÈTRES ADAPTABLES

Modèles pouvant être livrés avec axe traversant (RA)

Potentiomètres mono-tour et multi-tours	P15 P15I P15P	MCP30 MCP40 MCP50	AL-2510	2110	Autres
Valeurs ohmiques (Ω)	10Ω-75k	selon modèle	20Ω-100k	100Ω-150k	
Nombre de tours	1	1	10	10	Nous consulter
Durée de vie (rev.)	$5 \cdot 10^5 / 5 \cdot 10^5 / 3 \cdot 10^6$	$50 \cdot 10^6$	$2 \cdot 10^6$	$3 \cdot 10^6$	
Détails techniques page	12	13	15	15	
Longueur LP (mm)	16	15	37.5	32	
Technologie	Bobinée	Piste Plastique		Bobinée	



ENCOMBREMENT MODELE 630

ENSEMBLES AVEC MOTEUR SÉRIE 22 : 3, 6, 12, 24 ou 30 VDC COUPLE ÉLEVÉ

□ RÉDUCTEUR SÉRIE 24

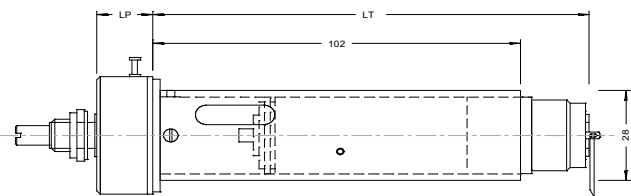
Caractéristiques et temps de rotation par tour de potentiomètre

TYPE	Rapport de réduction	Longueur LT* motorisation (mm)	Sens de rotation	Temps de rotation par tour avec Moteur			
				22417	22409	22407	22455
24031	1 : 3,1	86	R	0" 022	0" 027	0" 021	0" 020
24054	1 : 5,4	86		0" 040	0" 048	0" 038	0" 036
24097	1 : 9,7	91		0" 120	0" 150	0" 110	0" 100
24017	1 : 17,2	95		0" 140	0" 170	0" 130	0" 130
24030	1 : 30,7	95		0" 280	0" 330	0" 260	0" 260
24050	1 : 54,6	98		0" 440	0" 550	0" 420	0" 400
24098	1 : 97,3	98		1" 100	1" 320	1" 500	1" 000
24172	1 : 173	101		2" 000	2" 400	1" 900	1" 800
24308	1 : 308	101		2" 220	2" 700	2" 100	2" 000
24547	1 : 548	104		4" 000	4" 800	3" 800	3" 600
24975	1 : 975	104		7" 000	8" 400	6" 800	6" 300
24173	1 : 1734	107		12" 800	15" 400	11" 200	12" 000
24399	1 : 3088	107		22" 200	26" 700	22" 000	21" 800
24549	1 : 5490	109		40" 000	48" 000	38" 000	36" 400
24978	1 : 9780	109		1' 14" 400	1' 26" 400	1' 06" 000	1' 06" 000
24174	1 : 17386	113		2' 07" 200	2' 33" 000	2' 48" 000	2' 06" 000
24309	1 : 30969	113	3' 48" 000	4' 29" 400	3' 24" 000	3' 24" 000	
24550	1 : 55057	115	6' 36" 000	7' 48" 000	6' 18" 000	6' 00" 000	
24980	1 : 98070	115	12' 30" 000	15' 00" 000	12' 00" 000	12' 00" 000	
24175	1 : 174350	118	21' 12" 000	25' 24" 000	21' 00" 000	21' 00" 000	
24310	1 : 310560	118	38' 30" 000	44' 30" 000	38' 00" 000	38' 00" 000	
24552	1 : 552113	121	71' 30" 000	85' 48" 000	70' 00" 000	71' 00" 000	
24983	1 : 983447	121	116' 12" 000	140' 00" 000	116' 00" 000	115' 00" 000	

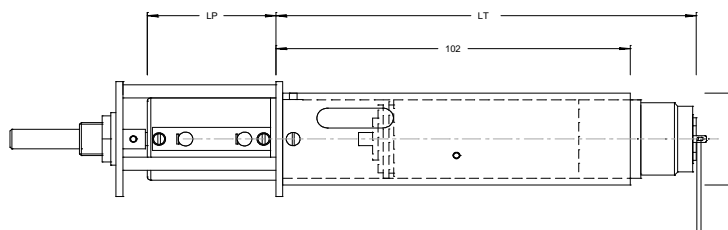
* l'encombrement maximal (sans le potentiomètre) est la plus grande longueur entre celle du corps et celle de la

□ BOUTONS COMPTE-TOURS ADAPTABLES

Séries IMT, NKK, DAT - voir caractéristiques pages 14 et 15



ENCOMBREMENT MODELE 655
potentiomètres multi-tours



ENCOMBREMENT MODELE 655
potentiomètres mono-tours