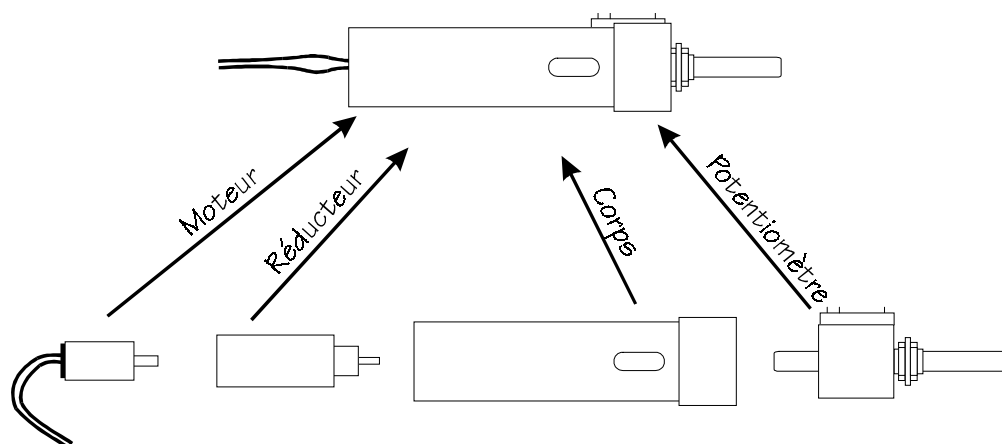


SCHÉMA DE PRINCIPE D'UN ENSEMBLE POTENTIOMÈTRE MOTORISÉ



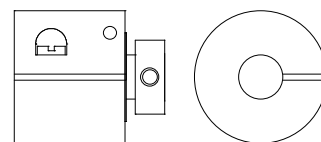
Les modèles présents dans ce catalogue sont décrits par familles basées sur le type de corps (ou ensemble mécanique). Les autres composants du potentiomètre motorisé seront choisis parmi les moteurs, les réducteurs et les potentiomètres adaptables à ce corps en fonction des besoins et des conditions environnementales du système final.

Les valeurs importantes à connaître lors de la préparation de votre commande sont :

- le type de fixation (Socle ou Panneau)
- la tension d'alimentation du moteur
- la vitesse de rotation ou le temps nécessaire pour parcourir la plage de rotation
- la valeur ohmique et la technologie du potentiomètre
- le nombre de tours

Les potentiomètres motorisés sont couramment utilisés dans les systèmes d'asservissements électromécaniques ou à forte immunité, la télécommande de potentiomètres, le reconditionnement de machines, etc... Sur certains modèles, il est également possible d'intégrer des mini-interrupteurs et d'adapter un bouton compte-tours.

La liaison motorisation-potentiomètre est assurée par un accouplement à friction de type cardan avec réglage du couple.

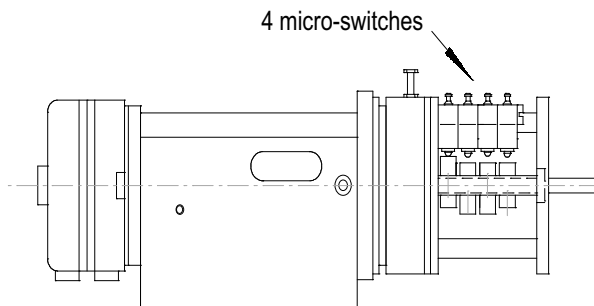


PRODUITS SPÉCIAUX

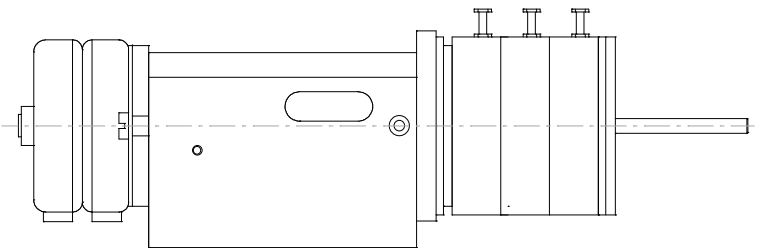
En plus des produits décrits dans ce catalogue et des nombreuses variantes existantes (choix de motorisation, de potentiomètres, etc...), notre service technique peut étudier d'autres ensembles adaptés à vos besoins spécifiques:

- potentiomètres à exécutions spéciales (shunts, prises intermédiaires, ...)
- potentiomètres multi-étagés
- installation de micro-switches
- installation d'autres types de motorisation.

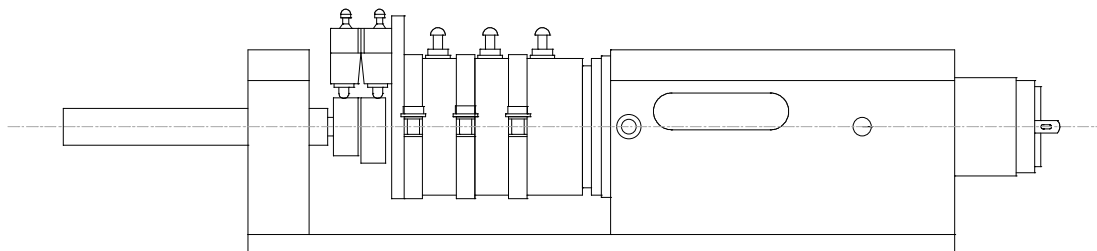
Micro-switches :



Potentiomètres multi-étagés :



Potentiomètres multi-étagés, micro-switches, roulements à billes :



MEGATRON est implanté en France depuis 1982. Son centre de production à Allinges en Haute-Savoie est le maillon français du groupe international d'origine allemande : Megatron Firmengruppe.

MEGATRON dessert toute la clientèle française depuis la Haute-Savoie.

Les principaux domaines d'activité sont les potentiomètres de précision et les périphériques informatiques industriels. Une gamme de potentiomètres motorisés utilisant les potentiomètres de la marque et différents types de motorisation est décrite dans ce catalogue. Tout besoin non décrit dans les pages suivantes peut faire l'objet d'une étude personnalisée.

Nous consulter à ce sujet.

Toute demande en provenance de la Suisse peut être adressée à :

DYNATIME S.A. 40, rue Fritz Courvoisier
CH - 2302 LA CHAUX DE FONDS 2
Tél: 41. 32. 968. 37. 77 - Fax: 41. 32. 968. 35. 74.