

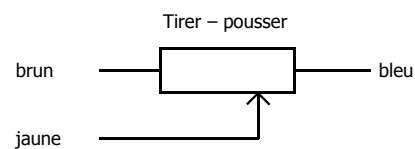
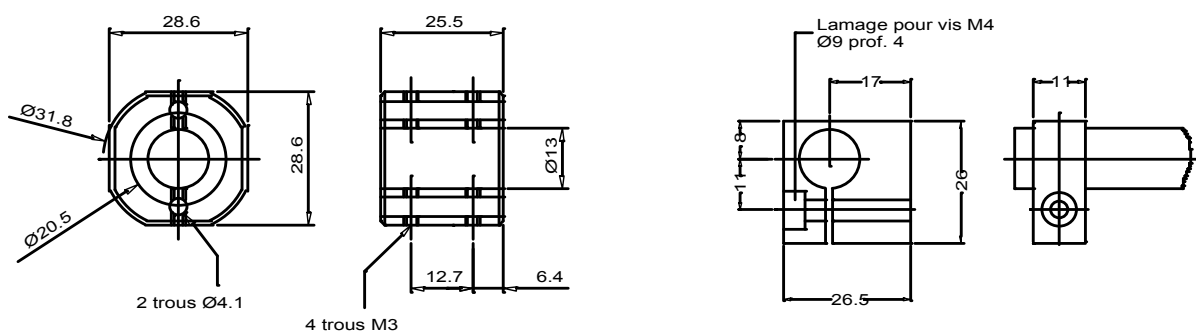
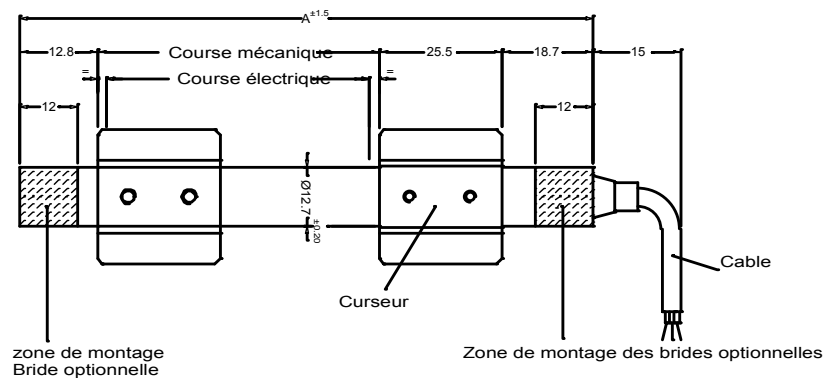
# REM13

## CAPTEUR POTENTIOMETRIQUE ETANCHE

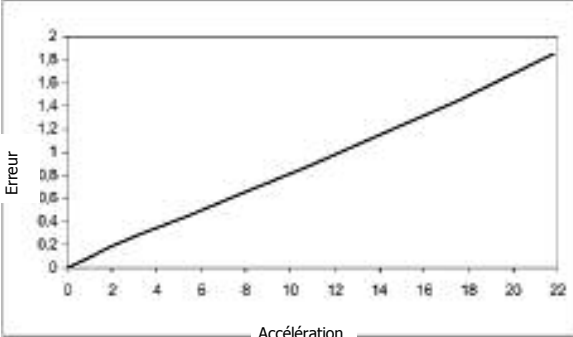
Les capteurs REM13 sont des potentiomètres dont le curseur est entraîné par une bague magnétique externe. Ceci garantit l'étanchéité IP67, et une immersion de courte durée est envisageable.



- Course de 50 à 1000 mm
- IP67
- Vitesse 5 m/s
- Entraînement magnétique



<b>Spéc. électriques</b>	<b>50</b>	<b>100</b>	<b>200</b>	<b>300</b>	<b>400</b>	<b>500</b>	<b>600</b>	<b>700</b>	<b>800</b>	<b>900</b>	<b>1000</b>
Course ( $\pm 1$ mm)	51	101	201	301	401	501	601	701	801	901	1001
Valeur ohmique (kOhm)	5				10			20			
Tolérance standard (%)							$\pm 20$				
Linéarité indép. (%)	$\pm 0.1$			$\pm 0.05$							
Résolution	Quasi infinie										
Puissance à 40 °C (W)	1	2							3		
Tension max (V)						60					
Coef. de temp. (ppm/K)						400					
Isolation (Mohm)	> 100 sous 500 VDC										
Courant de curseur max (mA)	10										
Courant conseillé ( $\mu$ A)	< 0.1										
<b>Spéc. mécaniques</b>											
Course mécanique (mm)	55	105	205	305	405	505	605	705	805	905	1005
Cote A (mm)	112	162	262	362	462	562	662	762	862	962	1062
Vitesse max (m/s)	5										
Accélération max (m/s <sup>2</sup> )	10										
Fiabilité	> 25 E+6 mètres ou > 100 E+6 manœuvres, la valeur la plus petite.										
Effort de manœuvre (N)	< 0.5										
<b>Spéc. environnementales</b>											
Température de service (°C)	-30...+100										
Temp. de stockage (°C)	-50...+120										
Étanchéité	IP67										

<b>Options, Accessoires</b>	
Options: - câblage différent  Accessoires: - 2 brides de fixation par produit - 1 curseur magnétique	

<b>Exemple de code commande</b>		
<b>MODELE</b>	<b>Course</b>	<b>Connectique</b>
<b>REM13</b>	<b>400</b>	<b>K</b>
<b>Capteur REM13, course de 400 mm, connexion par câble</b>		