

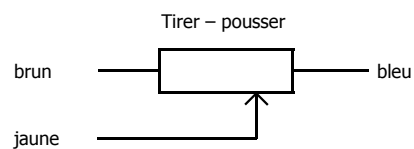
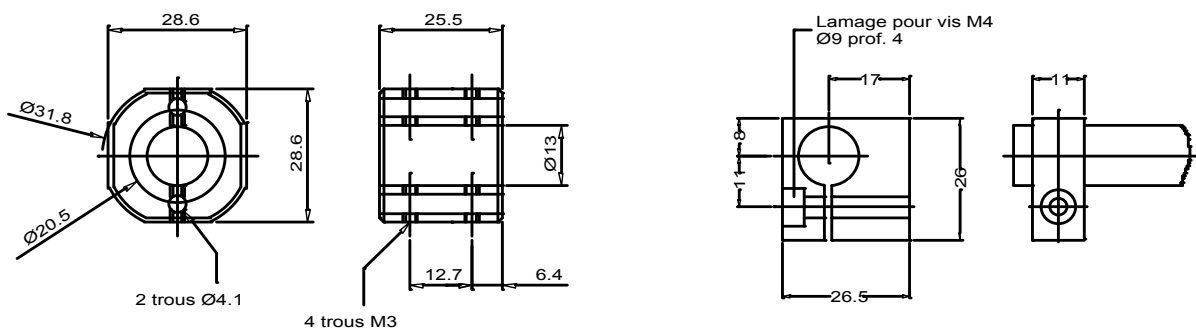
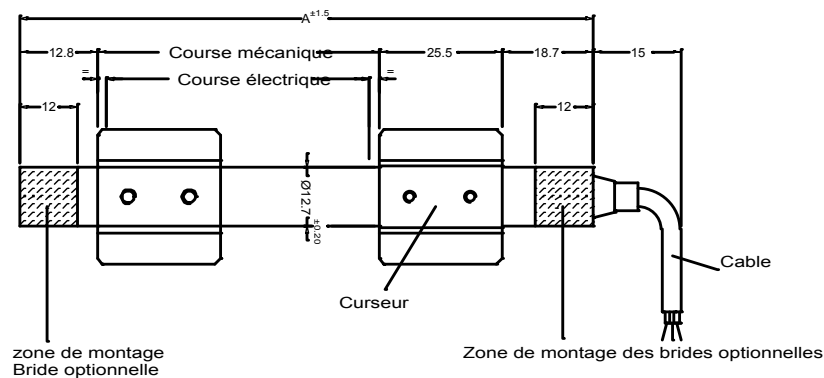
REM13

CAPTEUR POTENTIOMETRIQUE ETANCHE

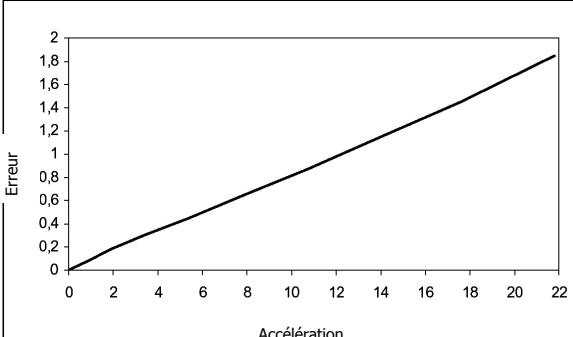
Les capteurs REM13 sont des potentiomètres dont le curseur est entraîné par une bague magnétique externe. Ceci garantit l'étanchéité IP67, et une immersion de courte durée est envisageable.



- Course de 50 à 1000 mm
- IP67
- Vitesse 5 m/s
- Entraînement magnétique



Spéc. électriques	50	100	200	300	400	500	600	700	800	900	1000
Course (± 1 mm)	51	101	201	301	401	501	601	701	801	901	1001
Valeur ohmique (kOhm)	5				10			20			
Tolérance standard (%)						± 20					
Linéarité indép. (%)	± 0.1			± 0.05							
Résolution	Quasi infinie										
Puissance à 40 °C (W)	1	2							3		
Tension max (V)						60					
Coef. de temp. (ppm/K)	400										
Isolation (Mohm)	> 100 sous 500 VDC										
Courant de curseur max (mA)	10										
Courant conseillé (μ A)	< 0.1										
Spéc. mécaniques											
Course mécanique (mm)	55	105	205	305	405	505	605	705	805	905	1005
Cote A (mm)	112	162	262	362	462	562	662	762	862	962	1062
Vitesse max (m/s)	5										
Accélération max (m/s ²)	10										
Fiabilité	> 25 E+6 mètres ou > 100 E+6 manœuvres, la valeur la plus petite.										
Effort de manœuvre (N)	< 0.5										
Spéc. environnementales											
Température de service (°C)	$-30...+100$										
Temp. de stockage (°C)	$-50...+120$										
Longueur du câble (m)	1										
Étanchéité	IP67										

Options, Accessoires	
Options: - câblage différent Accessoires: - 2 brides de fixation par produit - 1 curseur magnétique	

Exemple de code commande		
MODELE	Course	Connectique
REM13	400	K
Capteur REM13, course de 400 mm, connexion par câble		