

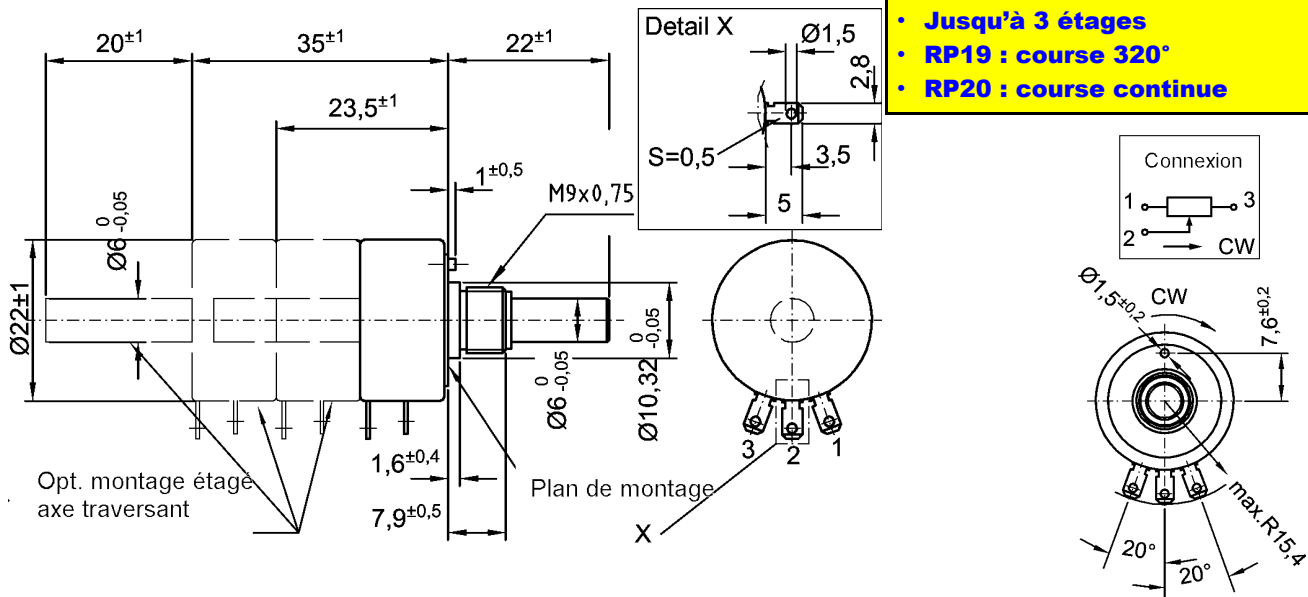
RP19-RP20

POTENTIOMETRE BOBINE

Le RP19/20 est un potentiomètre bobiné robuste et de bonne linéarité. Ce modèle peut être obtenu avec une étanchéité IP65 pour l'axe et IP64 pour le corps.



- 10 Ω à 20kΩ
- Jusqu'à 3 étages
- RP19 : course 320°
- RP20 : course continue



Spécifications électriques	RP19 – RP20
Technologie	Fil bobiné
Valeurs standards (Ω)	10 à 20 k
Tolérance (%)	± 3
Meilleure tolérance (%)	± 1
Linéarité standard (%)	± 0.5
Meilleure linéarité (%)	± 0.25 (0.35% si < 1k)
Puissance à 40°C (0W à 105°C) (W)	0.5
Course électrique RP19 (°)	320±5
Course électrique RP20 (°)	355+3-5
Isolation	1000 MΩ à 1000 VDC
E.N.R (Ω)	<100
Courant curseur (mA)	Maxi 35, conseillé 0.1
Matériau	
Boîtier	polyamide
Axe	Acier inox amagnétique
Accessoires fournis	Rondelle éventail, écrou
Connexion	Cosses à souder dorées selon DIN46247

Spécifications mécaniques	RP19 – RP20
Course mécanique (RP19) (°)	320±5 avec butées
Course mécanique (RP20) (°)	360
Couple de rotation (Ncm)	0.5
Couple de butée max RP19 (Ncm)	60
Couple de butée max RP20 (Ncm)	-
Couple de serrage (Ncm)	150
Durée de vie (manœuvres)	1x10 ⁶
Masse (g)	20
Nombre d'étages maximum	3
Axe traversant	possible
Point milieu à 50%	possible
Guidage	Paliers lisses
Vitesse de rotation max (t/mn)	40
Spéc. environnementales	
Température de service (°)	-40 à +105
Étanchéité	IP40 (IP65 opt.)

Code commande											
Pot. bobiné sans butées	RP20										
Pot. bobiné avec butées	RP19										
Résistance 10, 20 ohms opt.											
Résistance 50, 100, 200, 500 Ohms		R2K									
Résistance 1, 2, 5, 10 kOhms											
Résistance 20 kOhms opt.											
Long. axe traversant arrière (std. 20 mm)			RA								
Diam axe traversant (std 6 mm)				RADM							
Tolérance (std $\pm 3\%$)					W3%						
Tolérance (opt $\pm 1\%$)					W1%						
Linéarité (std $\pm 0.5\%$)						L0.5%					
Linéarité (opt. 0.25%)						L0.25					
Prise intermédiaire							CT				
Longueur de l'axe (22 std)								A			
Diam axe (std 6 mm)									DM		
Fente tournevis										B	
Joint dans le canon											D
Code commande standard	RP20	R2K			W3%	L0.5%					
Code spécial	RP20	R20K	RA9	RADM	W1%	L0.25	CT	A9	DM4	B	D

Options standards :
 meilleure tolérance
 meilleure linéarité
 axes spéciaux (Diam, long)
 axe traversant rallongé
 prise inter, point milieu
 multiétagé

Options spéciales :
 course spéciale
 joint d'étanchéité (augmentant le couple)
 shunts