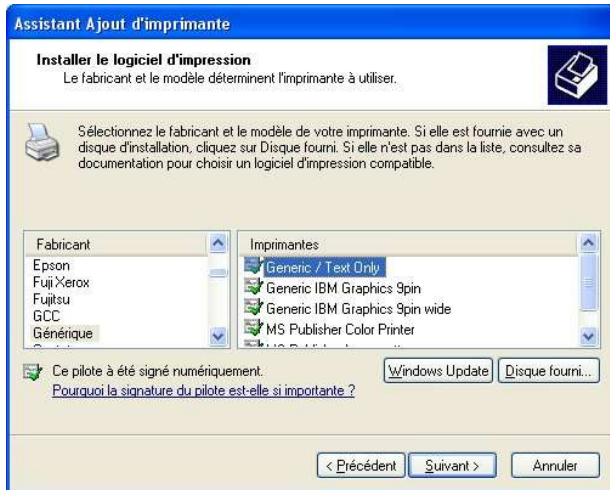


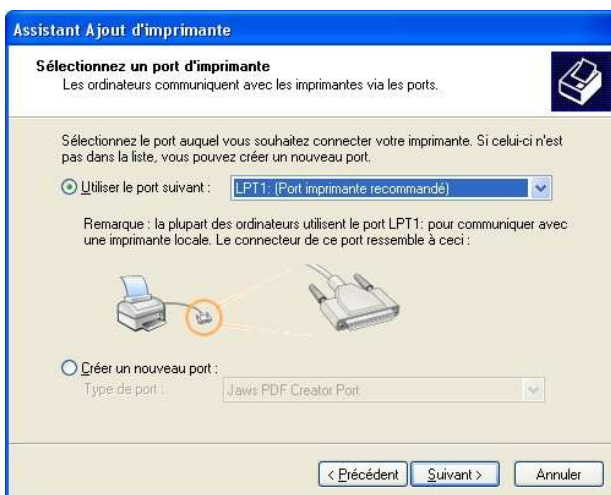
UTILISATION SOUS WINDOWS XP DES IMPRIMANTES TEXTE MEGATRON AVEC LE PILOTE « GÉNÉRIQUE / TEXTE SEULEMENT »

Les exemples sont donnés pour une imprimante DPN-233 mais peuvent être adaptés à d'autres modèles d'imprimantes du commerce.

Installation du pilote « Générique / Texte seulement »



Choix du port de l'ordinateur

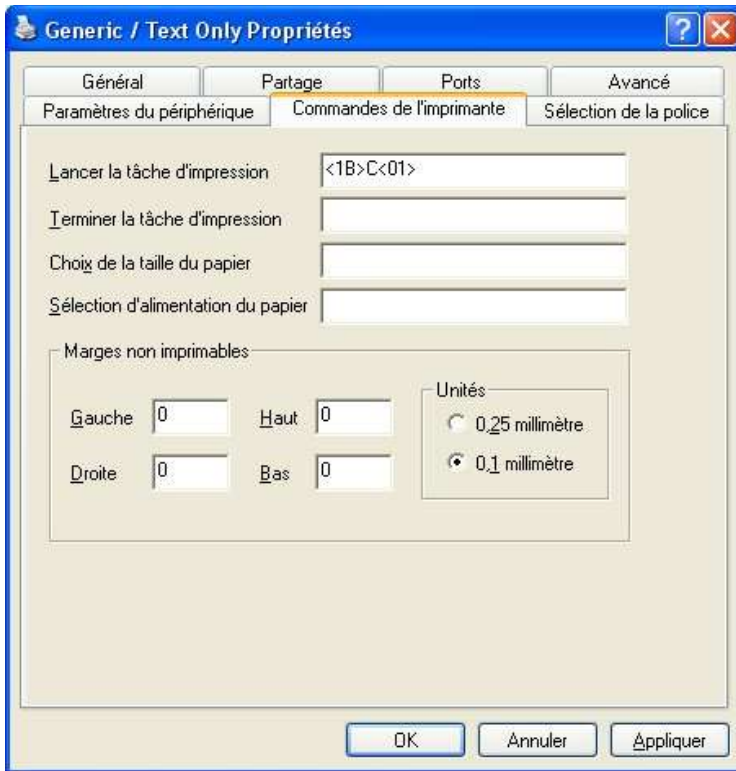


MODIFICATION DES PROPRIÉTÉS DE L'IMPRIMANTE

Une commande de saut de ligne est automatiquement insérée par windows à la fin des données transmises. Si l'imprimante gère cette commande, il faut régler la longueur de la page à la bonne valeur. Pour une impression en continu, il faut minimiser cette longueur.

Exemple:

pour une DPN-233, la longueur de page est ici réglée à 1 ligne.

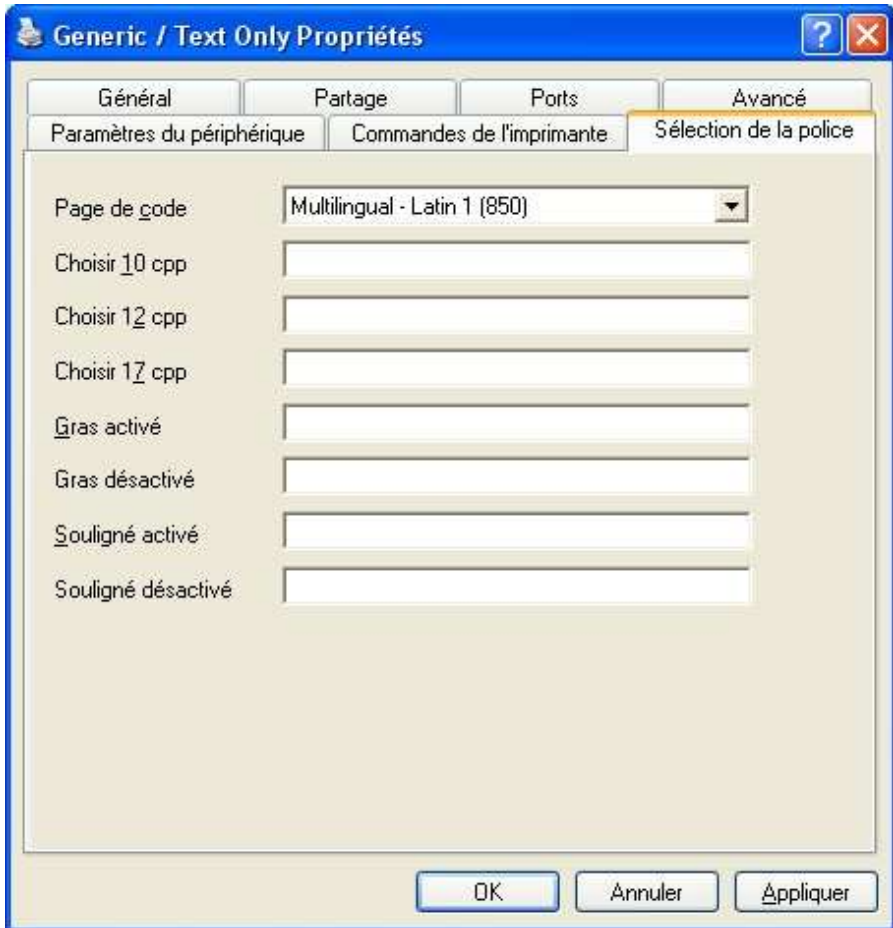


On peut remplir la ligne « Terminer la tâche d'impression » par des sauts de ligne si on veut un ou plusieurs espaces entre 2 tickets (par exemple <0D 0A> pour une DPN-233).

CHOIX DES PAGES DE CODES.

Les imprimantes textes utilisent généralement le jeu de caractère IBM-II. Le pilote doit donc convertir les caractères Windows pour qu'ils soient correctement interprétés par l'imprimante.

Exemple: pour un ordinateur sous WinXP français et une DPN-233

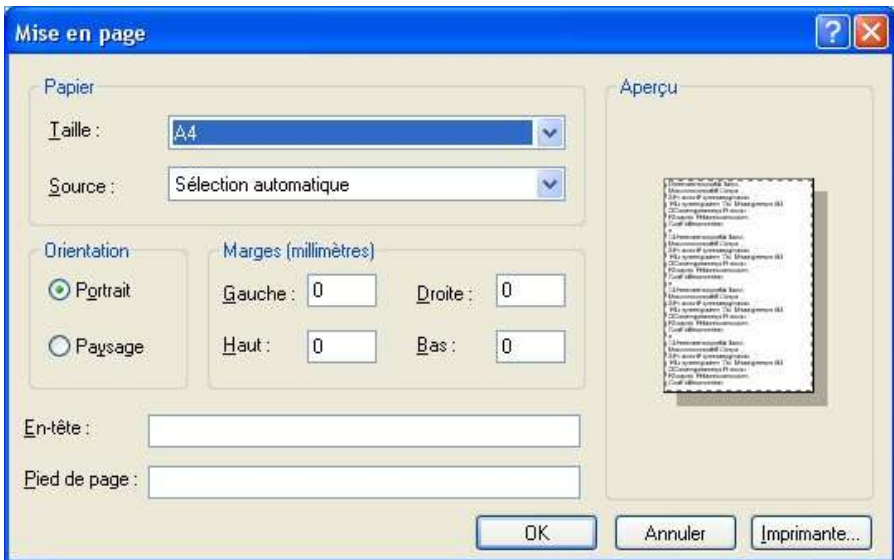


TAILLE DU PAPIER ET LOGICIELS

La taille du papier n'a pas beaucoup d'importance puisqu'il ne peut pas y avoir de correspondance entre l'affichage à l'écran et le résultat imprimé. Par définition, le pilote générique n'est pas Wisiwyg.

Veillez toutefois à ne pas écrire par ligne plus de caractères que ne peut en contenir l'imprimante sinon vous aurez des sauts de lignes non prévus. Pour une DPN-233-24, il ne faut pas dépasser 24 caractères par ligne.

Pensez à mettre à 0 cm toutes les quatre marges: haut, bas, droite et gauche dans vos logiciels.



REMARQUE

Il n'est pas facile d'obtenir de bons résultats avec tous les logiciels. En règle général plus le logiciel sera évolué et plus l'utilisation du pilote générique texte est difficile. Par exemple nos essais ont été concluants sous **Notepad** et mauvais sous **Wordpad** !