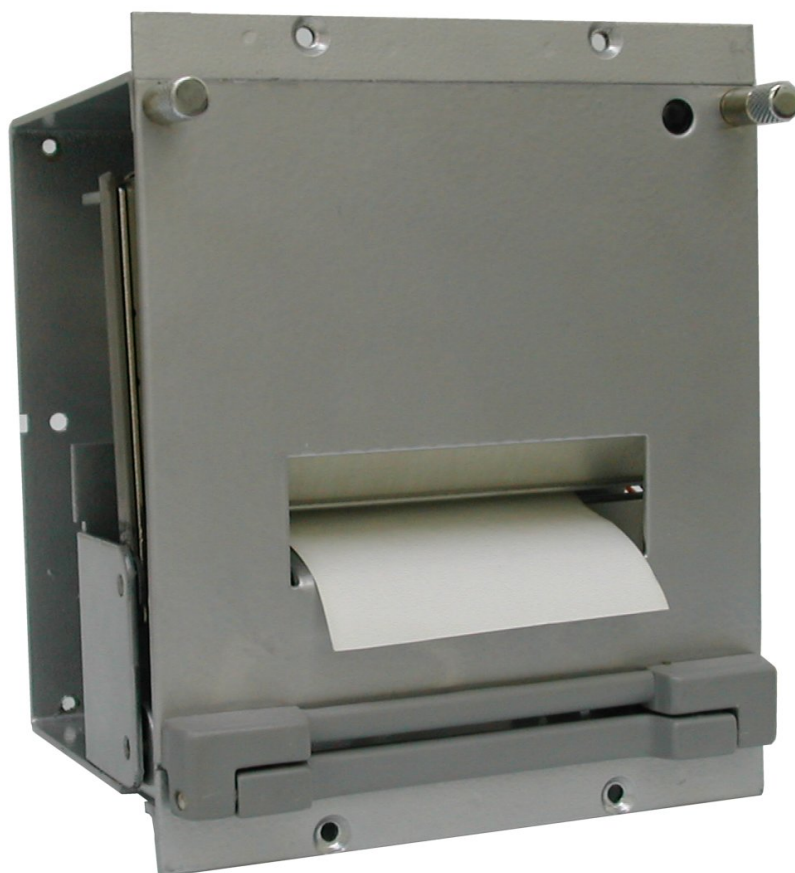


# LOTUS PRINTER

**BOITIER D'IMPRIMANTE  
EN RACK 3U**



- ❑ **Papier normal largeur 58mm**
- ❑ **Dimensions reduites**
- ❑ **Massicot intégré**

**Version 1.0**

**MEGATRON**

---

# MEGATRON

---

## SOMMAIRE

1.0 Description .....	5
1.1 Fixation.....	6
1.2 Changement du ruban encreur .....	6
1.3 Changement du papier.....	8
2.0 Encombrement.....	10

### CONVENTIONS

En raison de l'évolution des normes et des technologies et dans un souci permanent d'amélioration, Mégatron se réserve le droit de modifier sans préavis les caractéristiques des matériels décrits dans cette notice.

---

# MEGATRON

---

## **1.0 Description**

Le boîtier LOTUS est un petit boîtier monobloc intégrant une tête d'impression, un support pour rouleau de papier et un massicot.

Ce boîtier est compatible avec la norme EURODIN et peut être directement installé dans un rack 3U. En façade arrière du boîtier peut être montée une interface et une alimentation.

Un bouton poussoir en façade avant permet de faire défiler le papier.

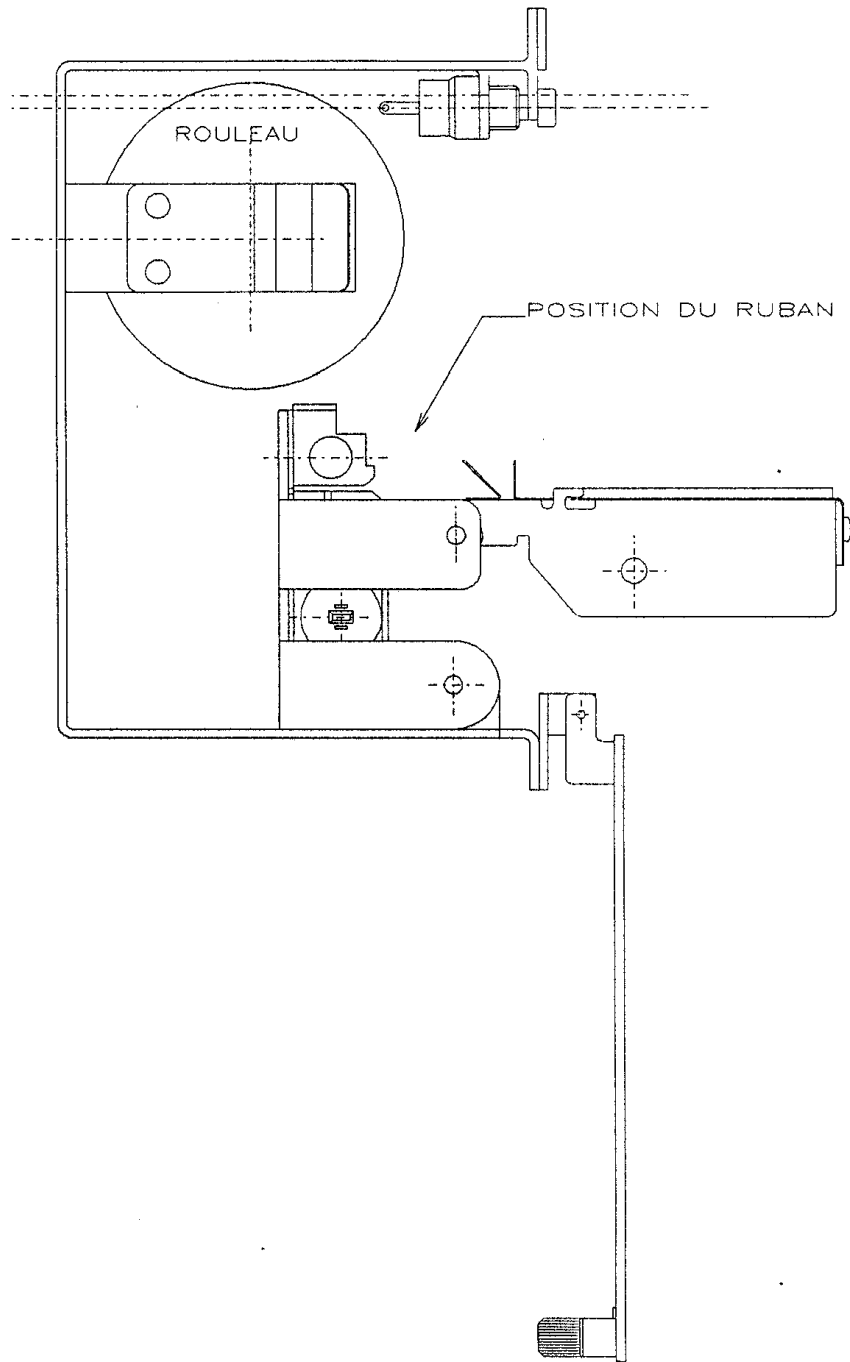
La façade avant s'ouvre pour donner accès à la tête d'impression, au rouleau de papier et au massicot.

## 1.1 Fixation

Le boîtier LOTUS s'encastre directement dans un rack 3U ou peut être logé dans une façade où une fenêtre a été pratiquée. 4 trous fraisés dans la façade avant permettent une fixation aisée de l'imprimante.

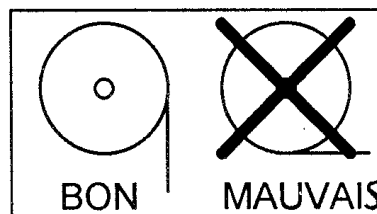
## 1.2 Changement du ruban encreur

- 1- Dévisser les 2 vis imperdables. La porte bascule vers l'avant donnant accès au massicot.
- 2- Basculer le massicot à l'horizontale pour atteindre la tête d'impression et le ruban encreur.
- 3- Sur la droite du ruban se trouve une gravure "PUSH". Appuyer dessus la gravure, le ruban se soulève alors à l'autre extrémité. La saisir et l'extraire.
- 4- Insérer une nouvelle cartouche en veillant à bien **faire passer le papier entre le ruban encreur et le corps de la cartouche**. Positionner la cartouche de sorte que le bouton de tension du ruban soit en face de son ergot d'entraînement. Appuyer sur les deux extrémités de la cartouche, celle-ci se positionne et un léger déclic indiquant qu'elle est correctement engrenée.
- 5- Faire passer le papier par le fente du massicot (s'il en trop court tirer quelques centimètres avec le bouton d'avance papier), puis redresser le massicot à la verticale.
- 6- Faire passer le papier par le fente de la porte, puis refermer la porte et serrer les deux vis imperdables.



## 1.3 Changement du papier

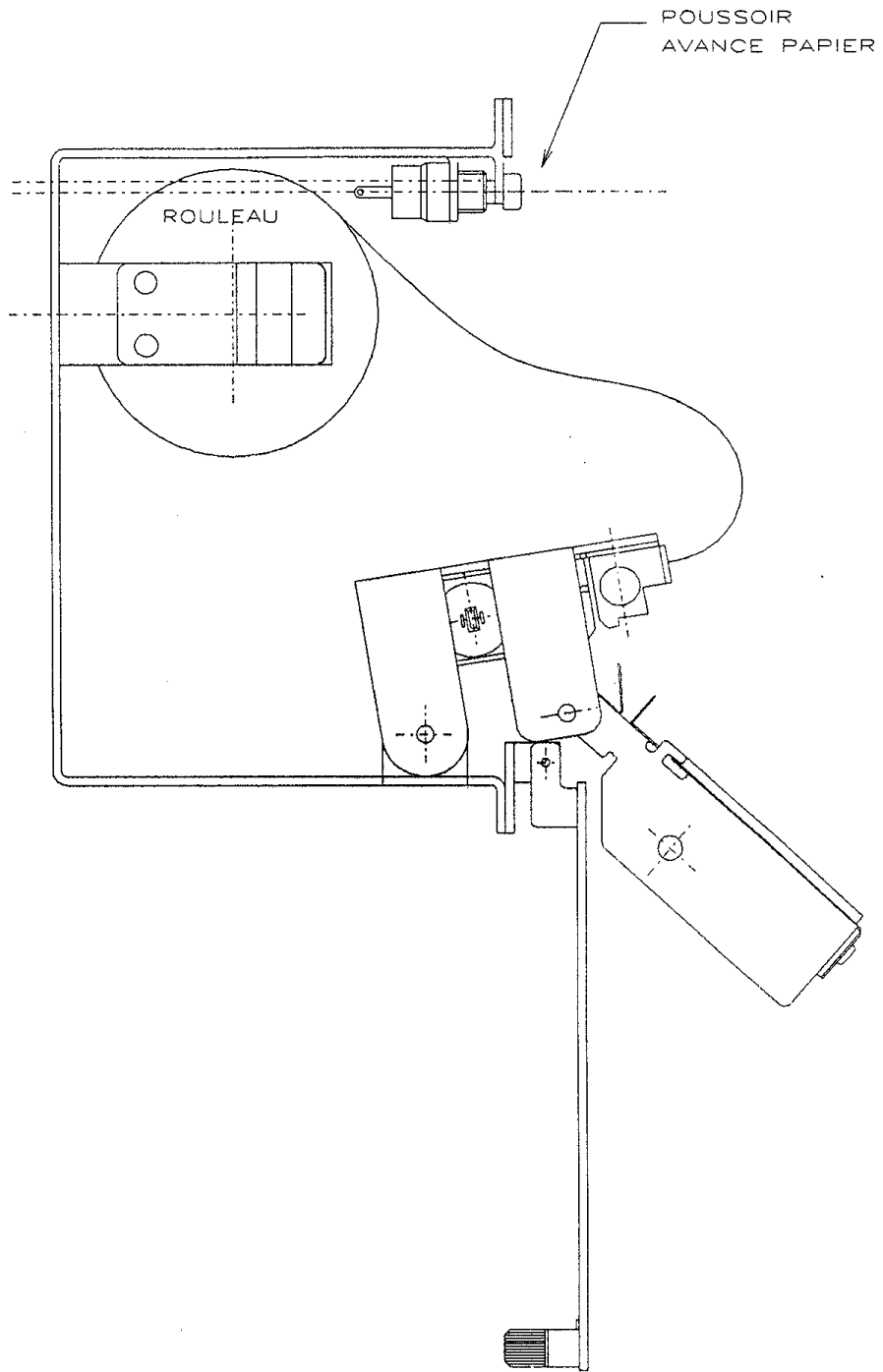
- 1- Dévisser les 2 vis imperdables. La porte bascule vers l'avant donnant accès au massicot.
- 2- Basculer le massicot à l'horizontale, puis basculer la tête d'impression vers l'avant.
- 3- Déchirer le papier entrant dans la tête, et faire sortir le reliquat de papier de la tête avec le bouton d'avance papier
- 4- En écartant les deux plaques ressorts de chaque côté du support de rouleau, retirer l'ancien rouleau de papier ainsi que son axe.
- 5- Mettre l'axe à l'intérieur du noyau du nouveau rouleau de papier et insérer le tout dans le support de papier. Attention la bande de papier doit descendre depuis le haut du rouleau. Si le rouleau est mis à l'envers (bande de papier arrivant depuis le bas du rouleau), il en résulterait de fréquents bourrages de papier dans le massicot.
- 6- Introduire l'extrémité du papier entre les deux lèvres de l'imprimante (une lèvre en plastique et l'autre métallique). Effectuer une avance papier tout en maintenant le papier engagé. Une fois le papier ressorti, redresser la tête d'impression en position verticale.
- 7- Faire passer le papier par le fente du massicot (s'il en trop court tirer quelques centimètres avec le bouton d'avance papier), puis redresser le massicot à la verticale.
- 8- Faire passer le papier par le fente de la porte, puis refermer la porte et serrer les deux vis imperdables.



---

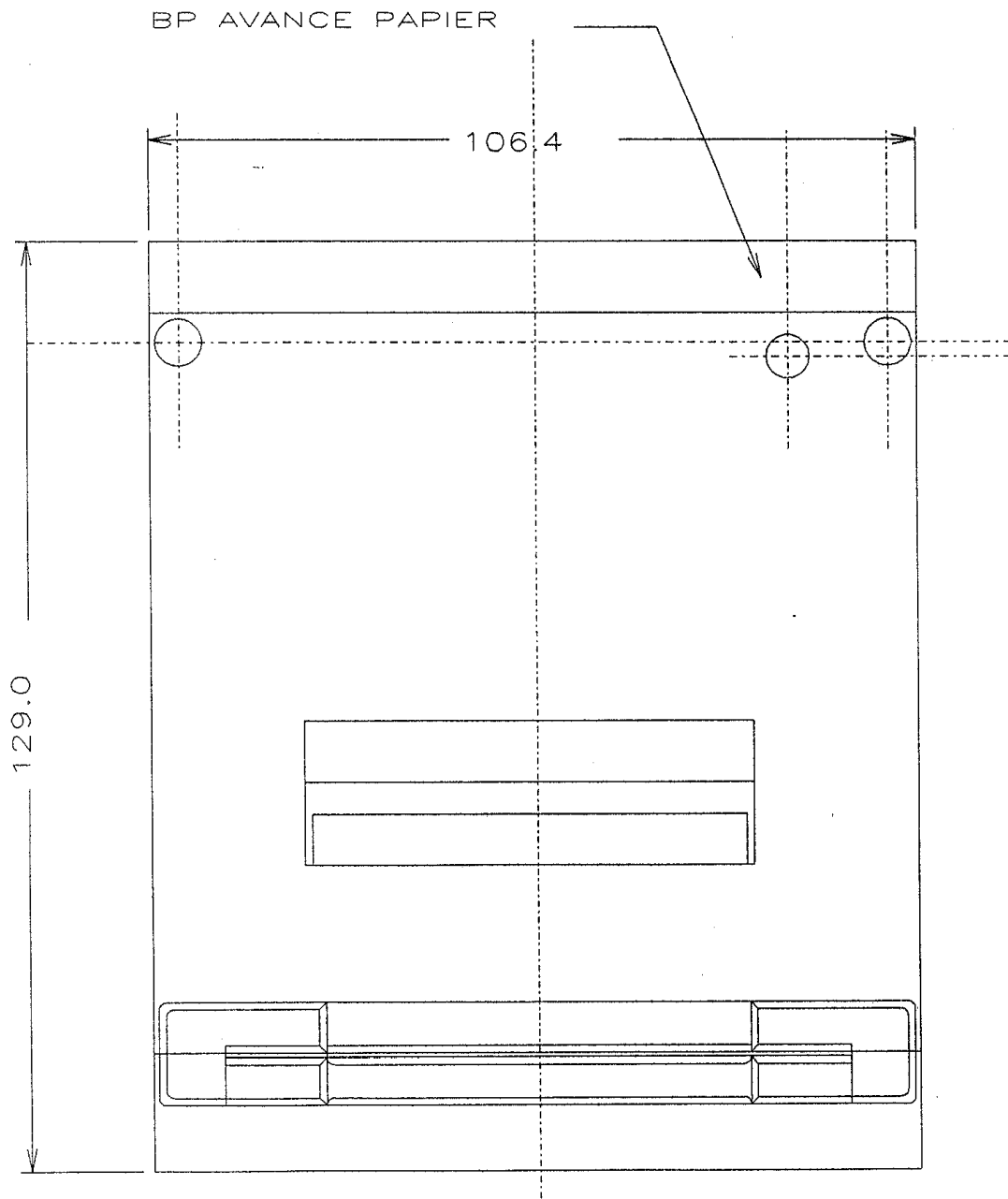
# MEGATRON

---

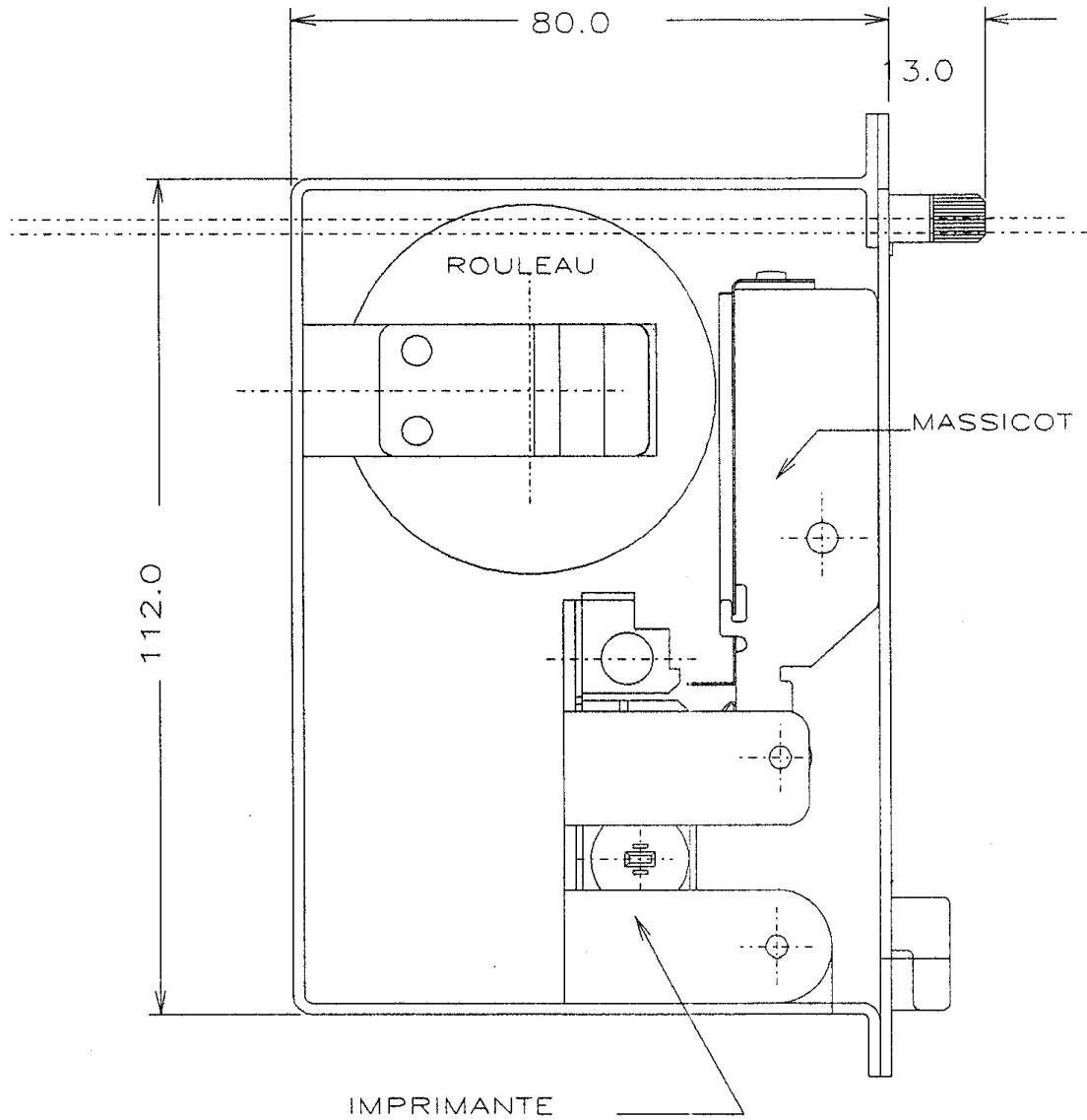


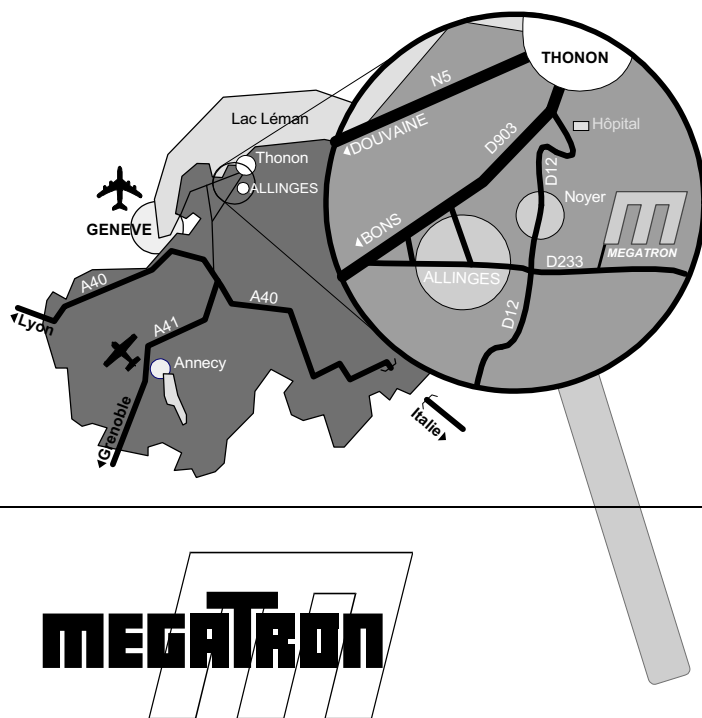
**2.0 Encombrement**

**2.1 Vue de face**



## 2.2 Vue de profil





Potentiomètres de précision  
Résistances de précision  
Servo-Systèmes  
Capteurs  
Interfaçage  
Systèmes d'impression  
Claviers  
Techniques d'affichage

## Centre de production et Bureaux Commerciaux

### MEGATRON

Z.I. de Noyer

B.P. 1

F- 74200 ALLINGES

Tél: +33 (0) 4.50.70.54.54 - Fax: +33 (0) 4.50.70.56.56

Internet: <http://www.megatron.fr> - E-mail: [info@megatron.fr](mailto:info@megatron.fr)