

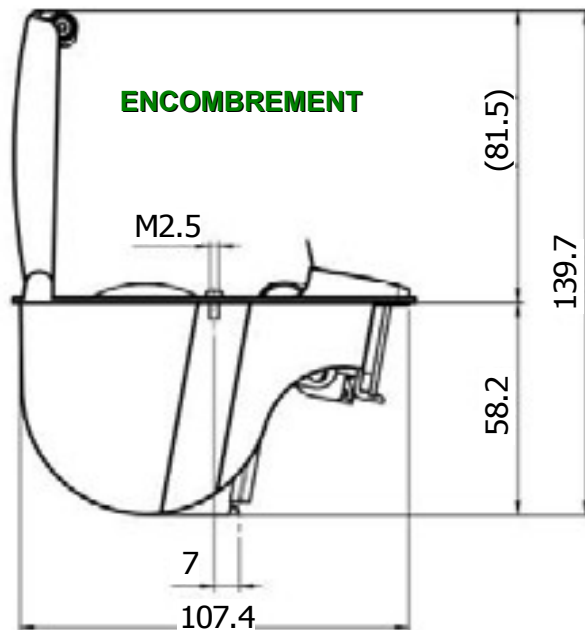
MTH-3500

IMPRIMANTE THERMIQUE EASYLOAD

MODULE D'IMPRESSION THERMIQUE 2" AVEC CHARGEMENT FACILE DU PAPIER

CARACTÉRISTIQUES GÉNÉRALES

- Voyant d'avance-papier
- Chargement du papier facile
- Impression rapide jusqu'à 50 mm/s en 200 dpi
- 2 boutons pour l'avance papier, le menu et l'autotest plus une LED rouge sous un bandeau sérigraphié
- Alimentation : 5 VDC ou 9-40 VDC
- Interfaces : série TTL, RS232C, USB 2.0, Ethernet, Parallèle, etc...
- Détection de fin de papier
- Profondeur d'intégration : 59 mm
- Impression de textes, graphiques, courbes graphiques et codes à barres
- Option horloge temps réel avec passage automatique heure d'été / hiver
- Téléchargement de logo et Impression par fermeture de contact sec ou par la liaison



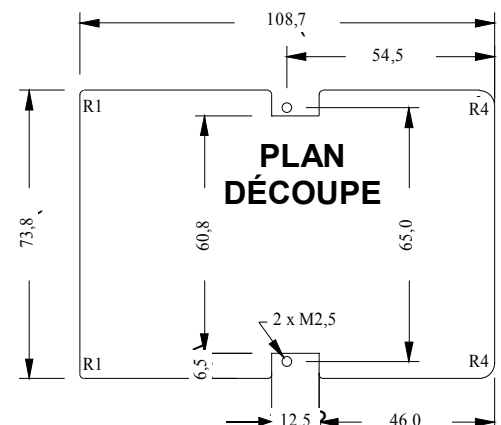
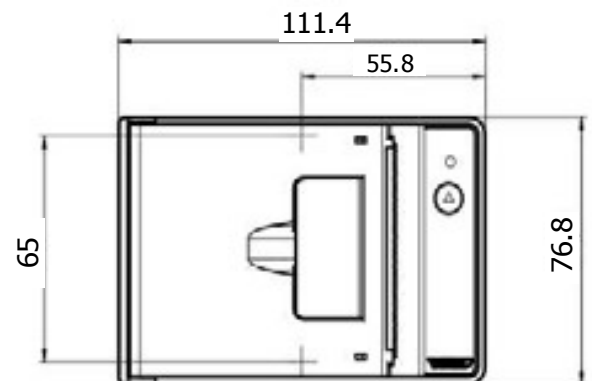
ENCOMBREMENT



- Module d'impression Easyload
- Boîtier plastique ABS gris foncé
- Papier en largeur 2 pouces (58 mm)
- Réserve de papier Ø 60 mm intégrée

APPLICATIONS

- Terminaux et équipements portables
- Imprimantes à main
- Instruments de mesure et d'analyses
- Appareils médicaux
- Terminaux de paiement



Référence : MTH - 3 5 x_L x_A - x_H

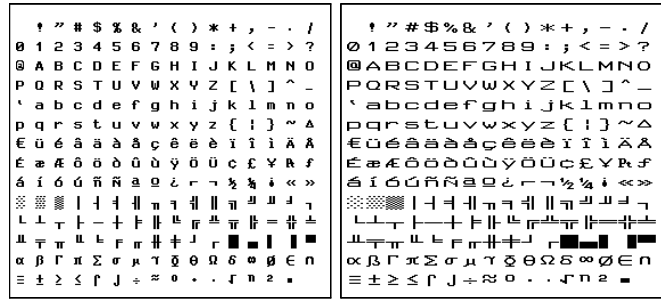
Liaison	Option Horloge
Série TTL : [1]	[C] : installée
RS232C : [2]	[] : non installée
Parallèle : [4]	Alimentation
USB 2.0 : [6]	[1] : 5VDC
Ethernet : [7]	[3] : 9V à 40VDC
RS-422 : [8]	

Composez votre référence en remplaçant chaque "x"
par le code correspondant à vos besoins.



CARACTÉRISTIQUES DÉTAILLÉES

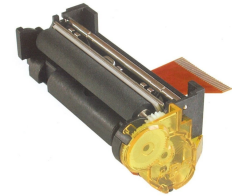
- Technologie CMS
- 2 polices de caractères téléchargeables
- 24 et 42 caractères par ligne ou autres selon les polices installées
- Interfaces : série RS232C ou série TTL
 - Vitesses: 150, 300, 600, 1200, 9600, 19k2, 28k8, 38k4, 57k6, 115k2 Baud
 - Format: 7/8 bits, 1/2 stop, Parité : sans/paire/impaire
 - Handshake: CTS / Xon-Xoff
- Interface USB 2.0, Classe imprimante
- Interface Parallèle sur carte additive
- Interface Ethernet sur carte additive avec module Lantronix Xport-03
- Alimentation: 5 VDC ou 9-40 VDC
- Courant de veille: 30 mA
- Courant d'impression réglable de 0,7 à 6A
- Enrichissements
- Impression de graphiques
- Courbes graphiques facile à mettre en œuvre
- Code barre: Code 39, Codabar, 2/5 entrelacé.
- 2Ko de Tampon de réception
- 8Ko de mémoire Flash réservé au téléchargement d'un logo pouvant contenir toutes les commandes de l'imprimante : texte, graphique, courbe, date et heure, enrichissements, etc...
- Demande d'impression du logo par fermeture de contact sec ou par la liaison
- Horloge temps réel permettant de dater les tickets
- Connexion possible d'un rebobineur
- Pilote Windows 2000/XP, Vista, Seven
- CE



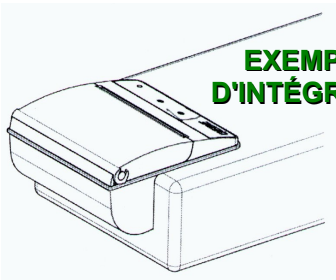
Police 42 car/ligne

Police 24 car/ligne

Spécifications tête	APS ELM208-HS
Technologie	Thermique
Largeur du papier	58 mm
Nombre de points /ligne	384
Densité d'impression	8 points / mm
Nombre de car./ligne	24 ou 42 selon la police
Durée de vie	100 x 10 ⁶ impulsions, 50 kms
Dimensions en mm	68 x 22 x 31
Poids	~ 40 g
Température de fonct.	0 - 50 °C



Accessories	
Reference	Description
MPA-TH-57-50-1	Rouleau de papier, long ~29 m
DKM-239-V	Cordon série V24, long ~1m50 connecteurs 1x4pts/SubD9F pour MTH-x52x
DKM-247-P	Cordon parallèle, long 2 m connecteurs 2x13pts/SubD25M pour MTH-x54x
DKM-256	Cordon série (RS232C / TTL), long ~1m50 connecteurs 1x4pts/Libres pour MTH-x51x & MTH-x52x
DKM-257	Cordon d'alimentation, long ~1m connecteurs 1x5pts/Libres pour MTH-x511 & MTH-x521



EXEMPLES D'INTÉGRATION

